



home2.pi.be/keppens4/  
nkb\_informatief  
de nieuwssite voor de  
Donkgemeenten

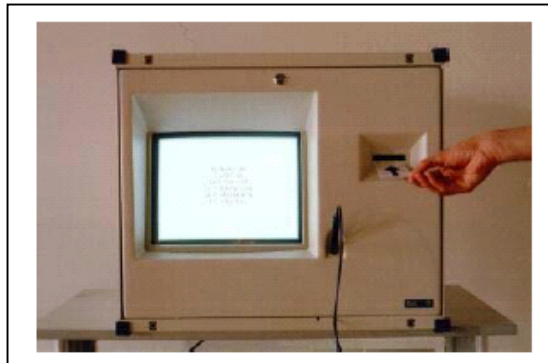
## Tien stappen voor het stemmen met de computer<sup>1</sup>

Op **zondag 18 mei 2003** dienen alle Belgen vanaf 18 jaar oud te stemmen voor de Federale Wetgevende Kamers (Kamer en Senaat). In onze gemeente brengen wij onze stem elektronisch uit.

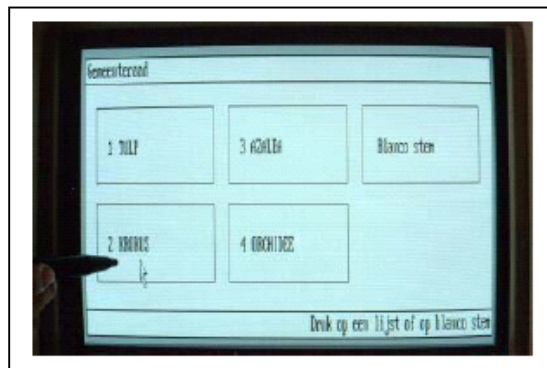
Je kan tussen 8 en 15 uur terecht in het stembureau dat op de oproepingsbrief is vermeld. In elk bureau staan enkele computerschermen.

### *Het stemmen verloopt zo:*

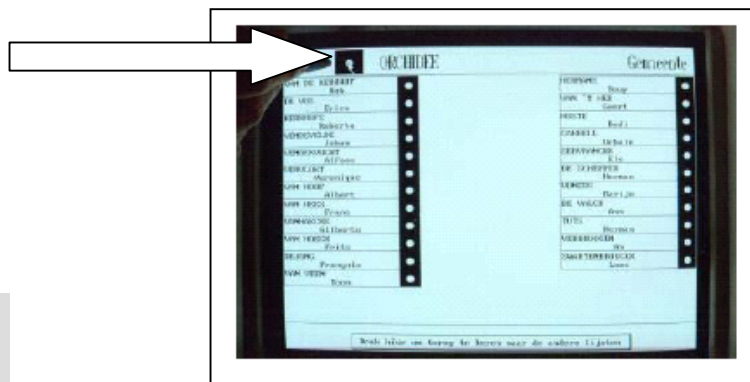
- 1) Je meldt je bij de voorzitter van het stembureau aan met je identiteitskaart en je oproepingsbrief. Je krijgt een magneetkaart.
- 2) In het stemhokje steek je de magneetkaart, **met de pijl naar vóór gericht**, in de stemmachine.



- 3) Met de leespen **zo recht mogelijk** klik je eerst op het vakje **Kamer of Senaat**.
- 4) Duid op het volgende scherm de partij van jouw keuze aan.



- 5) Zodra de namen zijn verschenen zijn kan je, door met de pen op het juiste vakje te duwen, ofwel een lijststem geven ...



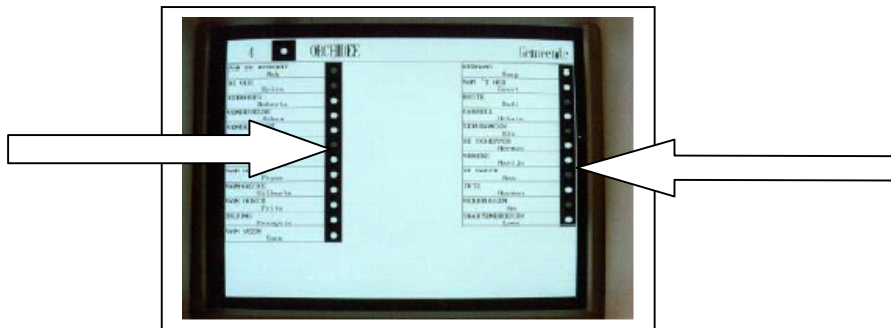
E.Hertecantlaan 25  
9290 Berlare  
052-42.34.00  
nico.keppens@pi.be

<sup>1</sup> Met dank aan de gemeente Zele voor de foto's van de schermen.

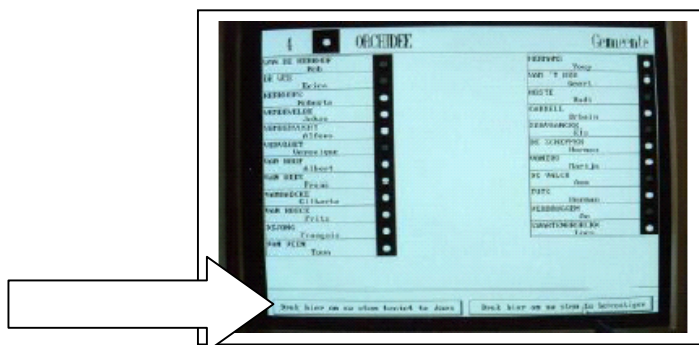


home2.pi.be/keppens4/  
nkb\_informatief  
de nieuwssite voor de  
Donkgemeenten

6) ... **ofwel** een naamstem voor zoveel kandidaten als je wilt, uiteraard op één lijst.



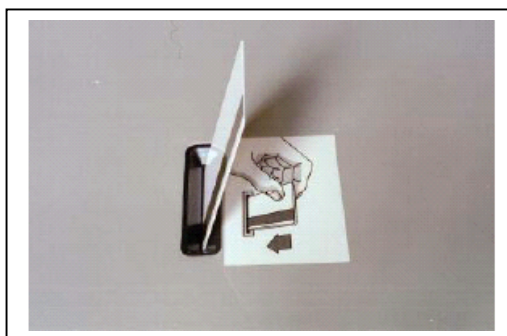
7) Bevestig of annuleer je keuze onderaan het scherm.



8) Daarna herhaal je de stappen 3 tot 7 voor de tweede Wetgevende Kamer.

9) Als je voor beide verkiezingen (Kamer en Senaat) hebt gestemd, komt de magneetkaart automatisch uit de stemcomputer. Eventueel kan je nog eens controleren of je stem goed is opgenomen. **Zie hiervoor stap 10.**

Daarna ga je met je magneetkaart terug naar de voorzitter en je stopt de kaart in de stembus. Daarop krijg je je identiteitskaart terug.



E.Hertecantlaan 25  
9290 Berlare  
052-42.34.00  
nico.keppens@pi.be

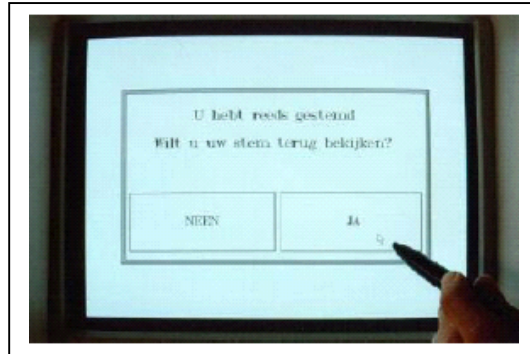


home2.pi.be/keppens4/  
nkb\_informatief  
de nieuwssite voor de  
Donkgemeenten

## CONTROLE VAN DE UITGEBRACHTE STEM

Voor je het stemhokje verlaat kan je controleren of je uitgebrachte stem goed is opgenomen:

10) Je stopt je magneetkaart terug in de stemmachine. De computer herkent dat je al eens langskwam en vraagt of je je stem opnieuw wilt bekijken. Je drukt op "JA". De computer zal je tonen hoe je stemde, **wijzigingen zijn niet meer mogelijk**.



## KAN JE BIJSTAND VRAGEN IN HET STEMBUREAU ?

Wie problemen heeft met het uitbrengen van zijn/haar stem, kan zich door de voorzitter of door een ander lid van het stembureau (aangeduid door de voorzitter !) laten bijstaan.

Wie, ten gevolge van een fysieke handicap, niet alleen naar het stemhokje kan of bijstand nodig heeft om zijn/haar stem uit te brengen, mag zich laten begeleiden door een begeleider of een helper, door de kiezer zelf bepaald. Er is wel een toestemming van de voorzitter van het stembureau nodig.

E.Hertecantlaan 25  
9290 Berlare  
052-42.34.00  
nico.keppens@pi.be